



DECOPARIS

Des lignes sculptées avec soin

CATALOGUE

GAMME DECOPROFIL MODENATURE®

2025-2026

6

A PROPOS

8

MATERIAUX ET SUPPORTS

10

MISE EN OEUVRE ET QUALIFICATIONS

14

CORNICHES

22

BANDEAUX

26

APPUIS DE FENETRES

30

ENCADREMENT DE FENETRES

34

PILASTRES

38

CHAINAGE D'ANGLES

42

FRONTONS – LUCARNES

46

CONSOLES

Inspiration

*De la tradition à la modernité, DECOPARIS
façonne des ambiances qui racontent une
histoire : celle des façades qui prennent vie.*

*Nos collections naissent d'un savoir-faire
artisanal français, repensé pour les exigences
contemporaines.*

*Découvrez des créations uniques, légères et
intemporelles.*

*SAVOIR-FAIRE UNIQUE,
EXPERTISE ET PERFECTION
POUR VOS FAÇADES
ET INTERIEURS*

DECOPARIS

Fondée en 2017 par une équipe familiale animée par la passion du bâtiment, DECOPARIS associe savoir-faire, innovation et plus de 25 ans d'expertise dans l'univers de la façade. Notre ambition est claire : offrir aux professionnels un savoir technique d'exception autour d'une spécialité maîtresse – la modénature architecturale, à travers notre gamme DECOPROFIL MODENATURE.

Véritables artisans de la ligne et du détail, nous concevons des éléments ornementaux essentiels à l'identité d'une façade. Corniches, bandeaux, moulures, consoles... chaque pièce est pensée comme un trait d'architecture, capable de transformer une structure en expression esthétique.

Grâce à notre maîtrise technique, nos produits allient légèreté, robustesse, facilité de pose et performances thermiques. La modénature devient alors plus qu'un ornement : un prolongement naturel du design architectural, au service de l'isolation, de la cohérence stylistique et de la mise en valeur du bâtiment.

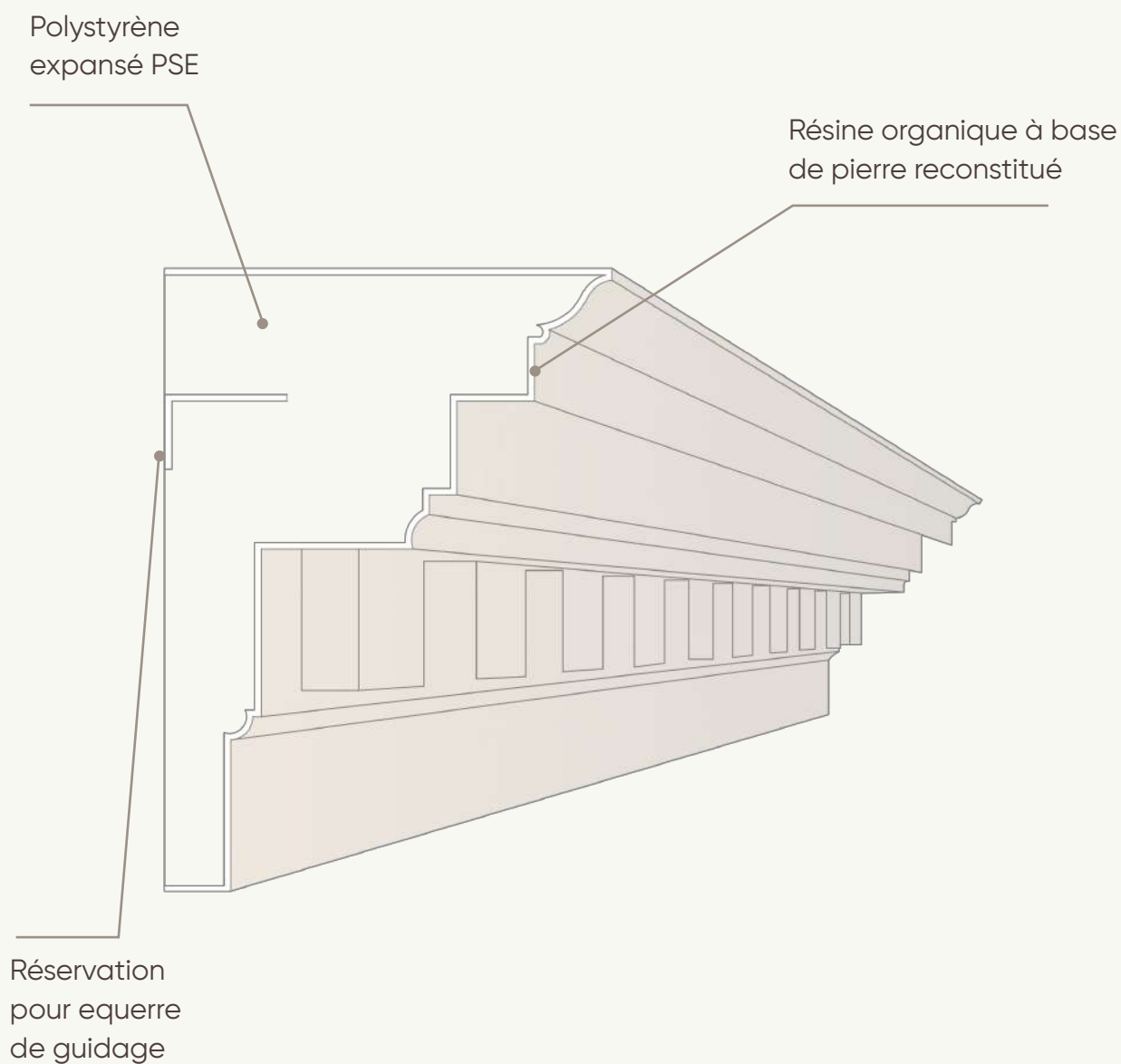
Nous réalisons chaque élément sur mesure, en respectant avec précision les plans fournis. Chaque détail est façonné pour sublimer votre projet et lui donner une identité unique. Qu'il s'agisse de pièces d'angles, de solutions pour descentes EP, de linteaux, d'encadrements ou d'ornementations spécifiques, notre équipe met tout en œuvre pour transformer une intention architecturale en réalité maîtrisée.

Parce que chaque chantier est singulier, nous apportons des réponses techniques adaptées, alliant créativité et exigence. Notre accompagnement repose sur une écoute attentive, une expertise fine des contraintes terrain et une volonté constante d'excellence.





DIFFÉRENTS TYPES DE MATÉRIAUX

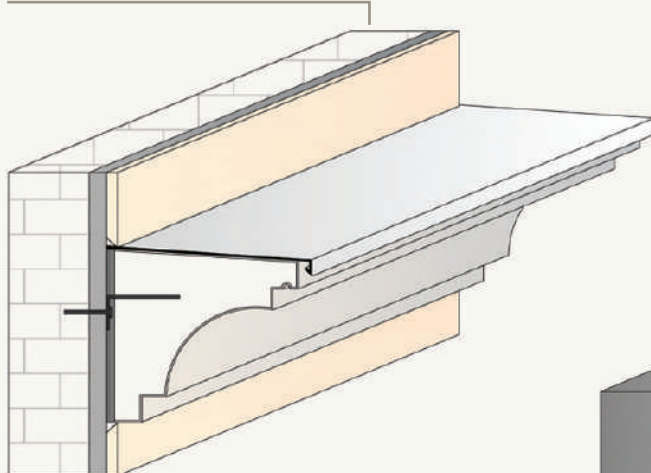


Les modénatures sont des éléments décoratifs de façade.

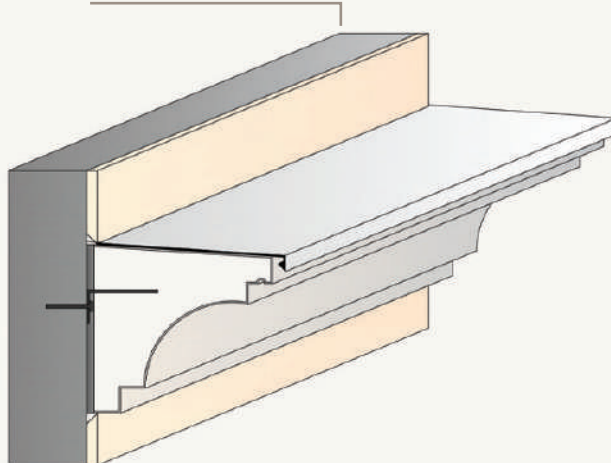
La modénature est uniquement réservée à un usage décoratif, elle ne peut, en aucun cas, supporter de charges.

DIFFÉRENTS TYPE DE SUPPORT

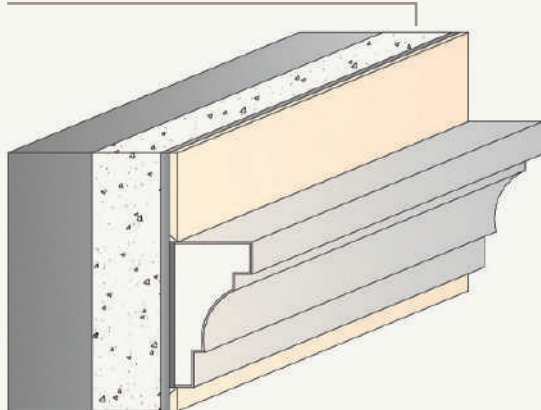
Enduit sur maçonnerie



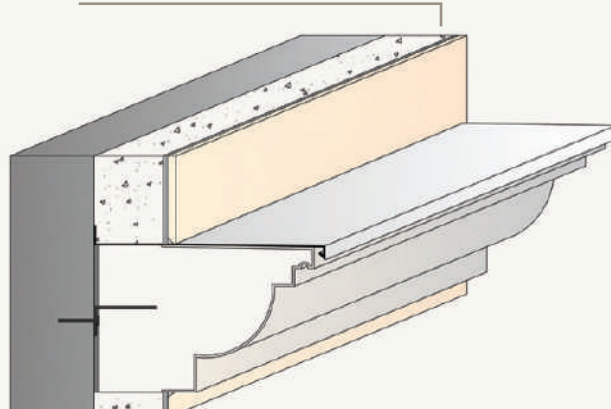
Béton



Isolant pour profilés < 7 cm



Isolant pour profilés > 7 cm



MISE EN OEUVRE

Fixation des équerres de guidage



Découpe des angle à 45°



Encoller la modénature



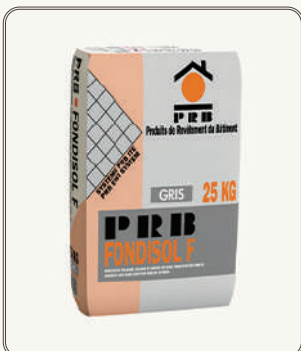
Emboîter les modénature



Traitement de la jonction à l'aide de la colle puis joint acrylique



Colle de fixation



Equerre de guidage



Joint acrylique



Résine



AVANTAGES ET QUALIFICATIONS DE NOS PRODUITS



AVIS TECHNIQUE

Nos éléments bénéficient d'Avis Technique (CSTB) et des dizaines d'essais d'adhérence, cisaillement, réaction au feu et pleins d'autres essais.



RÉSISTANTS, DURABLES ET LÉGERS

Les éléments ont été testés en usine, et disposent de rapports d'essais. Nos éléments bénéficient le cas échéant d'une note de calcul afin de garantir leurs résistance.



FABRIQUÉS SUR-MESURE

Nous réalisons les éléments sur mesure, prêts à poser. Nous nous adaptons à votre support, et respectons les formes imposées. Tous les éléments sont préfabriqués : les angles, les éléments avec descente EP, et tout autres éléments spéciaux sont prêts à poser.



FACILITÉ DE MISE EN OEUVRE

Les éléments sont légers et maniables, et se posent rapidement. Ils ne nécessitent pas d'engin de levage. Les éléments sont calepinés prêts à poser, et s'adaptent à tous les points singuliers.



IGNIFUGES

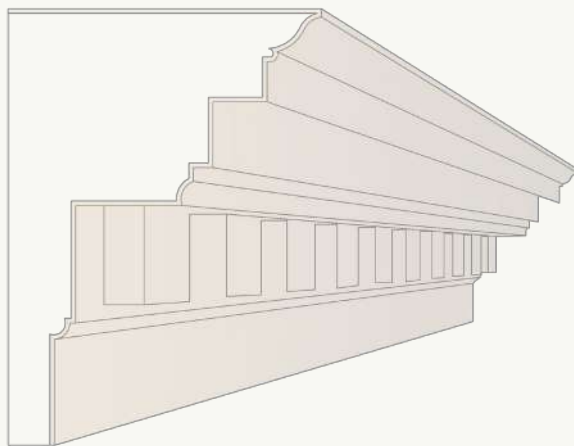
Nos modénatures ont été soumises aux essais feu du CSTB et bénéficient du meilleur classement feu sur le marché des solutions composites. Pour les configurations les plus exigeantes, nos services vous accompagnent dans la vérification de leurs conformités réglementaires.



PROTECTION CONTRE LE RUISSELLEMENT DE L'EAU

Nos éléments protègent les façades contre le ruissellement des eaux.





CORNICHES

Élément de transition et de caractère, la corniche marque la rencontre entre le mur et le ciel.

Depuis des siècles, elle incarne l'équilibre parfait entre fonction et esthétique: elle protège la façade du ruissellement, tout en soulignant sa silhouette d'un trait d'élégance.

Véritable couronnement architectural, la corniche structure le regard et met en valeur les proportions d'un bâtiment.

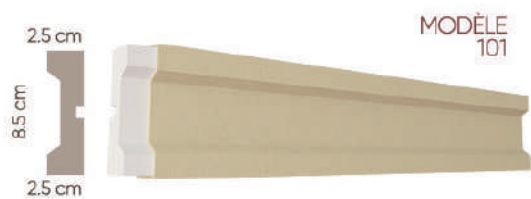
Discrète et linéaire sur une construction contemporaine, ou richement profilée dans un esprit classique, elle confère à chaque façade une présence et une identité uniques.

Chez DECOPARIS, la corniche n'est pas qu'un ornement: c'est une signature, un geste de finition précis, où la technique rejoint la beauté.

Qu'elle soit minimaliste ou expressive, elle unit la rigueur de la construction à la poésie de l'architecture, la ligne maîtresse qui relie la terre et le ciel.

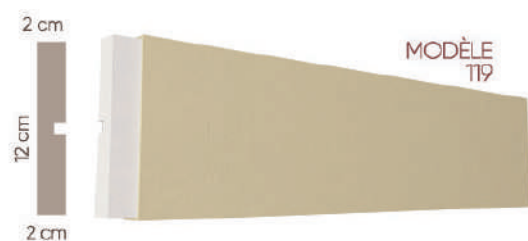


CORNICHES

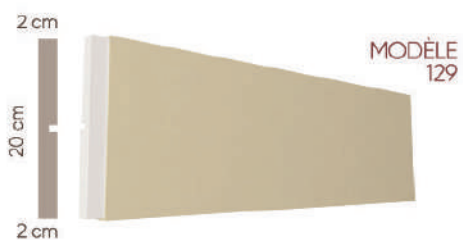


Les modèles du catalogue sont indicatifs: chaque élément peut être entièrement réalisé sur mesure.

CORNICHES



CORNICHES

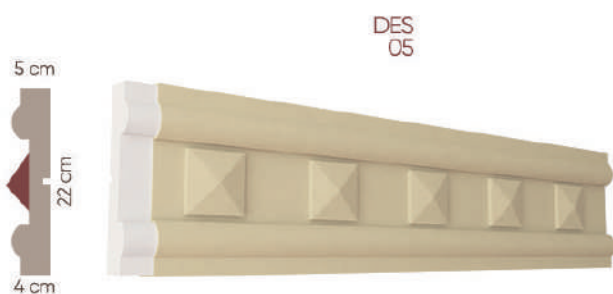
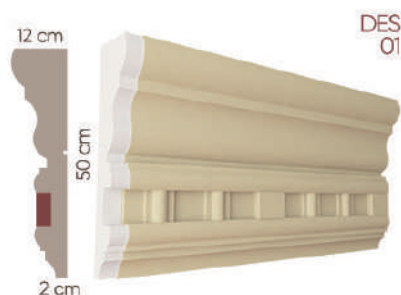


Les modèles du catalogue sont indicatifs: chaque élément peut être entièrement réalisé sur mesure.

CORNICHES



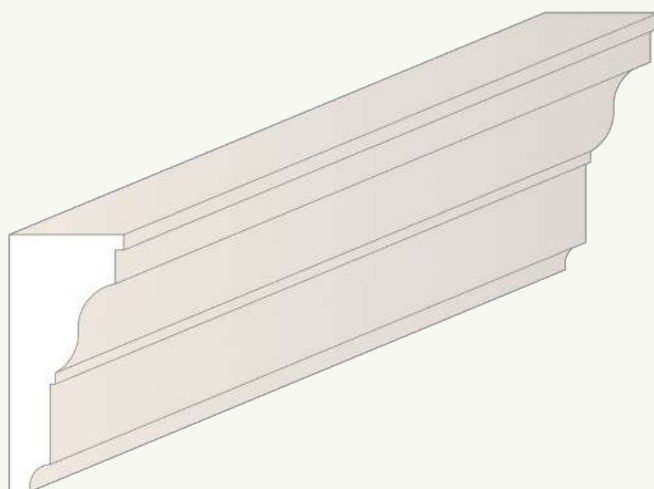
CORNICHES



Les modèles du catalogue sont indicatifs: chaque élément peut être entièrement réalisé sur mesure.

CORNICHES





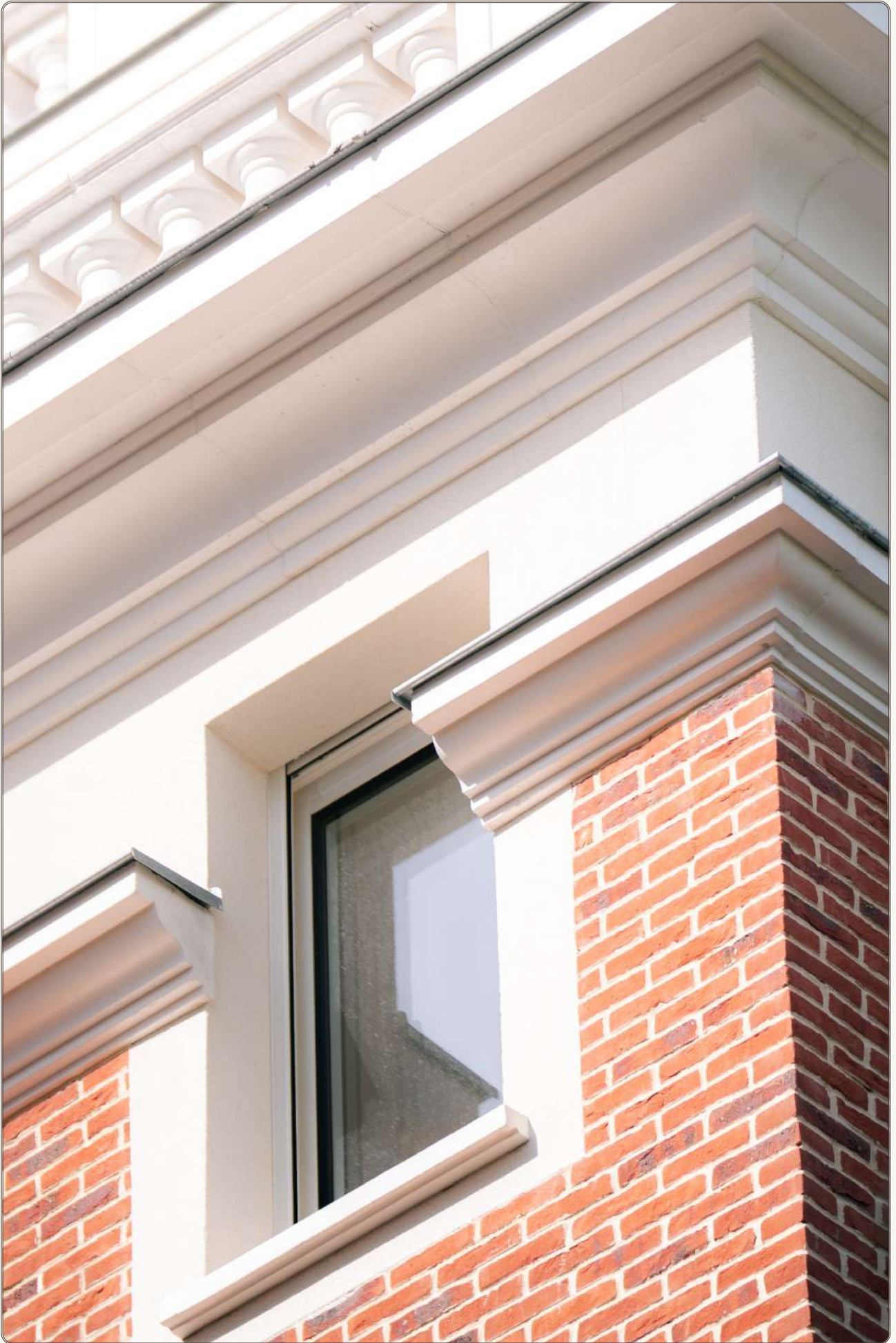
BANDEAUX

Le bandeau rythme et structure l'architecture. Placée entre deux niveaux ou en encadrement, cette ligne horizontale vient organiser la façade, lui apportant proportion et harmonie. Il sépare les étages, souligne les volumes et crée un jeu d'ombres et de reliefs qui accentue la lecture du bâtiment. Historiquement, le bandeau servait à marquer les transitions et à protéger les façades des ruissellements d'eau.

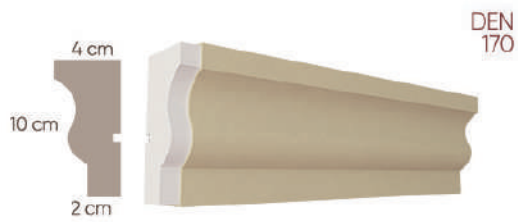
Aujourd'hui, il conserve cette fonction tout en devenant un élément graphique fort, capable de transformer la perception d'un mur plat en une composition architecturale équilibrée.

Chez DECOPARIS, le bandeau est pensé comme une ligne de force, fine ou généreuse selon les projets, contribuant à la mise en valeur des proportions tout en assurant une finition nette et durable.

C'est le détail discret qui crée la cohérence, reliant les différents niveaux dans une continuité élégante et maîtrisée.

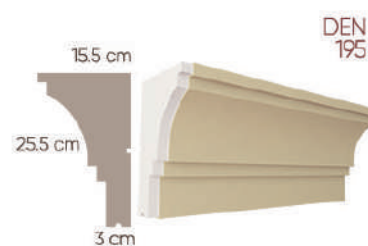
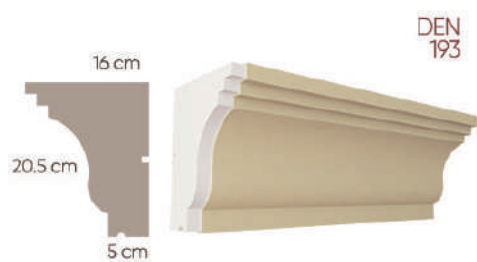


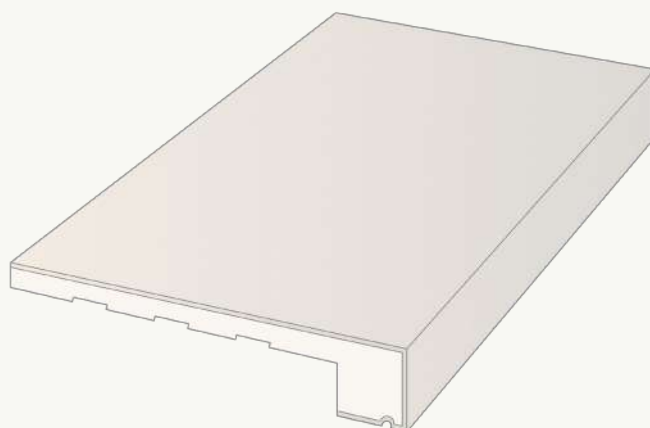
BANDEAUX



Les modèles du catalogue sont indicatifs: chaque élément peut être entièrement réalisé sur mesure.

BANDEAUX





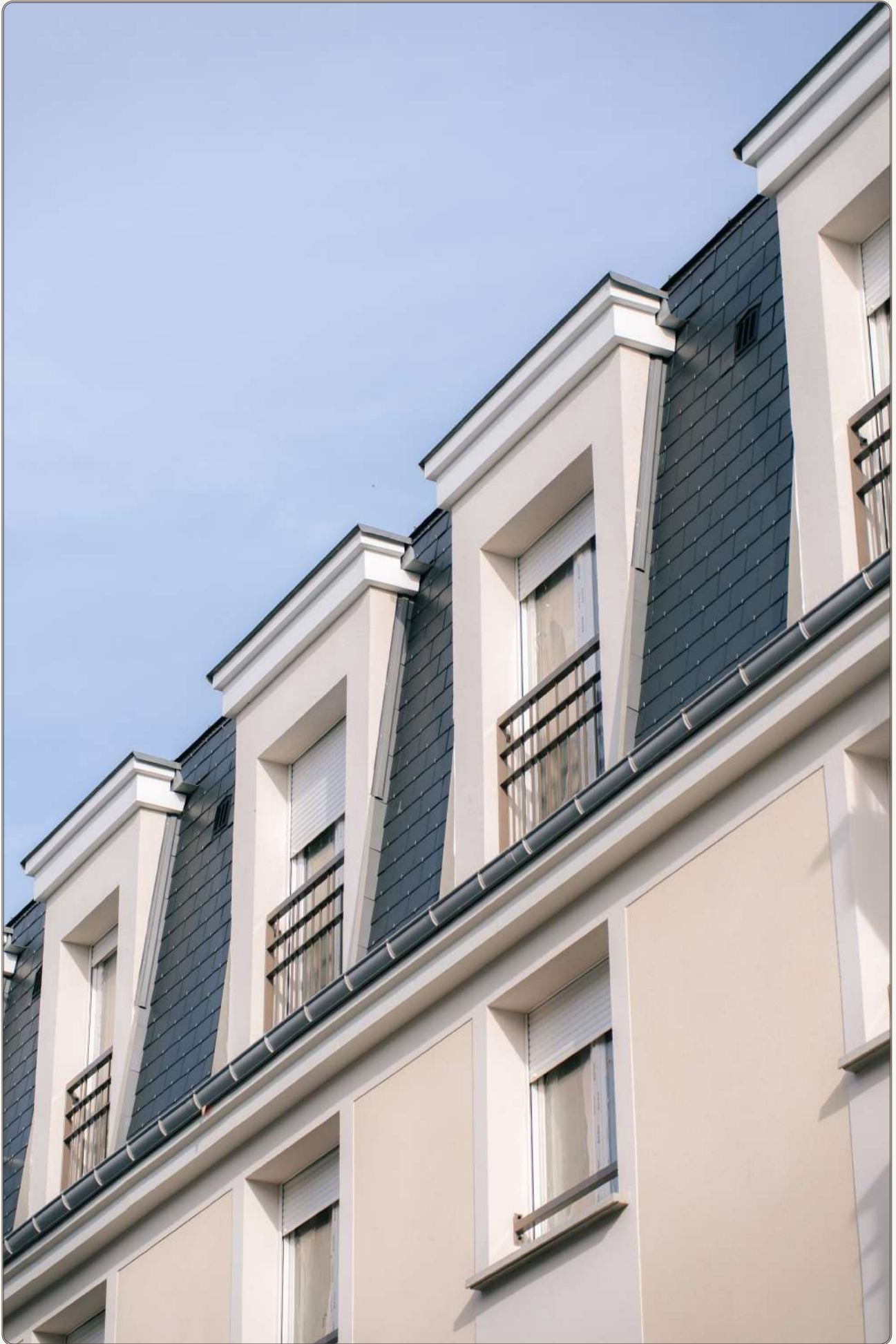
APPUIS

L'appui de fenêtre est cette ligne discrète où l'intérieur rencontre l'extérieur. Placée à la base de la baie, elle protège la façade du ruissellement tout en soulignant l'ouverture d'une touche de relief et d'élégance. C'est un élément à la fois fonctionnel et architectural, garant de la durabilité comme de la finesse esthétique du bâtiment.

Depuis toujours, l'appui accompagne la fenêtre comme un socle accompagne une œuvre: il en structure la composition, en accentue la profondeur et capte la lumière sur son débord.

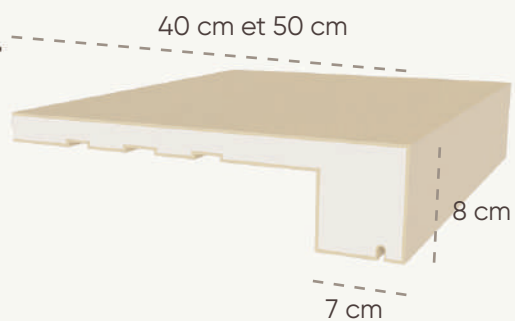
Sur les façades classiques, il se fait orné et généreux ; sur les architectures modernes, il devient linéaire et épuré, mais toujours, il affirme la signature du projet.

Chez DECOPARIS, l'appui de fenêtre conjugue technicité et design: léger, précis, durable, il assure une finition nette et résistante, adaptable à tous types de façades. Un petit élément, mais un grand geste architectural, où chaque ligne compte.

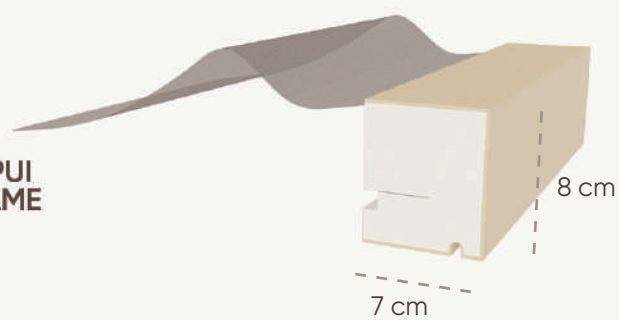


APPUIS DE FENETRES

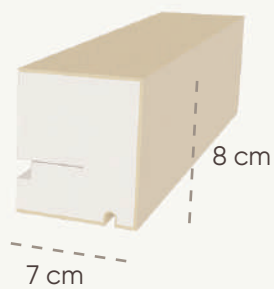
**APPUI DE
FENETRE COMPLET**



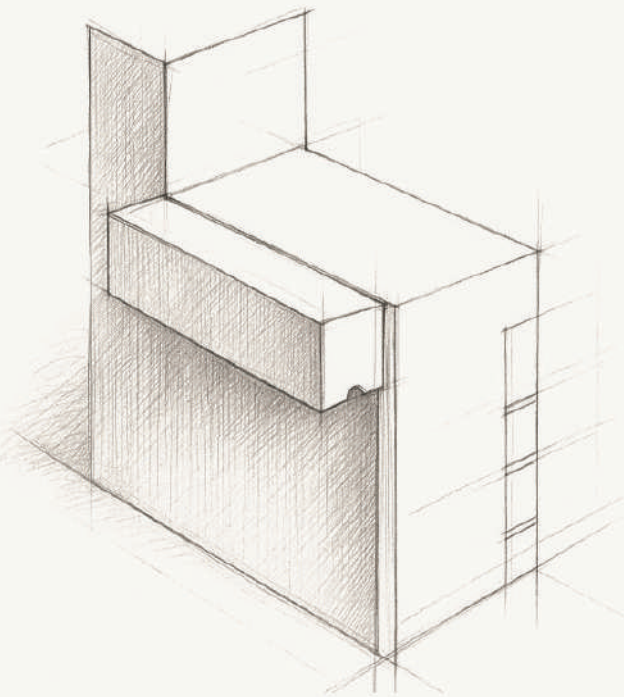
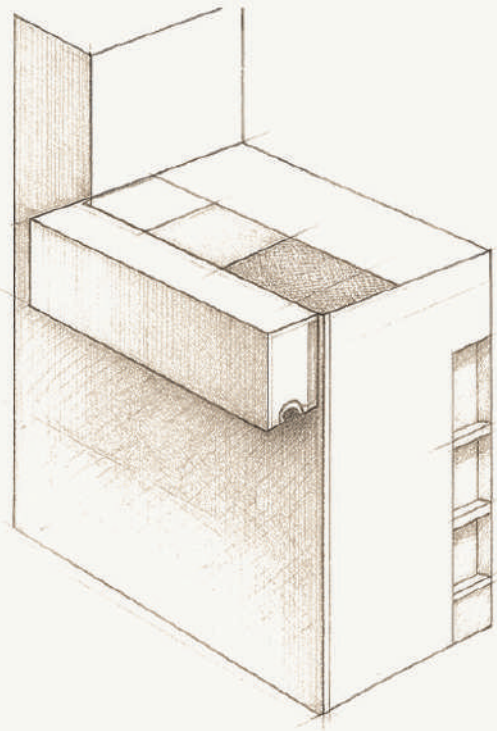
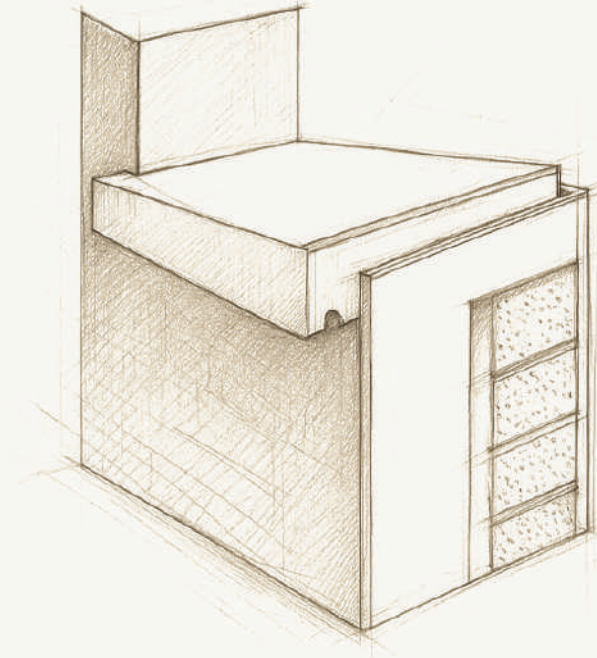
**NEZ D'APPUI
AVEC TRAME**

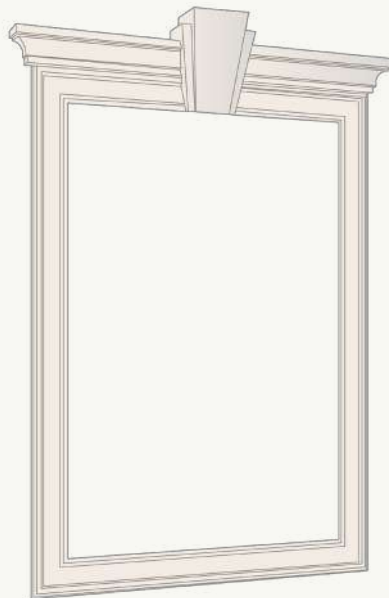


NEZ D'APPUI



APPUIS DE FENETRES





ENCADREMENTS DE FENETRES

L'encadrement de fenêtre est l'un des gestes les plus expressifs de l'architecture.

Il donne vie aux ouvertures, structure la façade et valorise la lumière.

Qu'il soit discret ou affirmé, il trace le contour du regard, mettant en scène la fenêtre comme un élément central du dessin architectural. Depuis les édifices classiques jusqu'aux réalisations contemporaines, l'encadrement a toujours marqué la transition entre le dedans et le dehors.

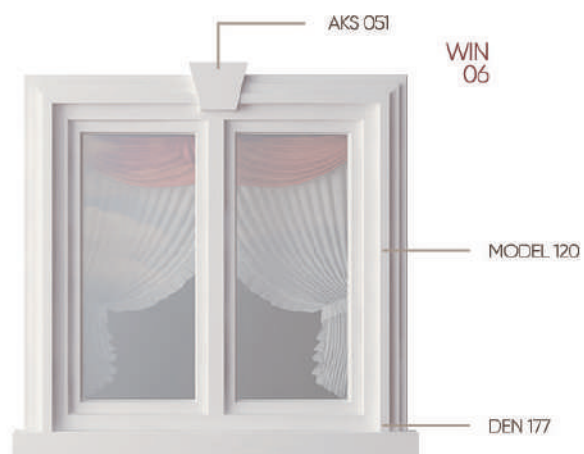
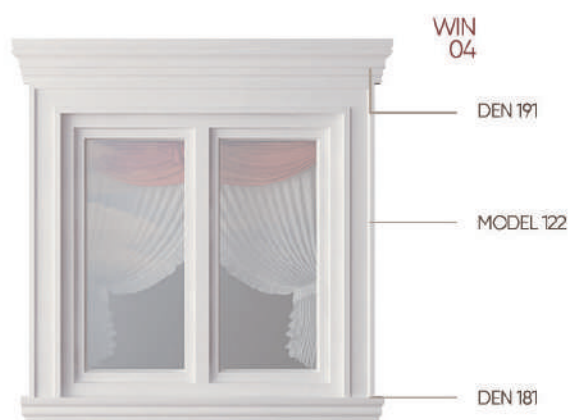
Il protège les arêtes, équilibre les proportions et confère à la façade une unité visuelle. Forme, saillie, moulure - chaque détail participe à la lecture du bâtiment et à l'expression de son style.

Chez DECOPARIS, les encadrements de fenêtre sont conçus pour allier pureté des lignes et facilité de mise en œuvre. Légers, résistants et fabriqués sur mesure, ils s'adaptent à toutes les typologies de menuiseries et de finitions.

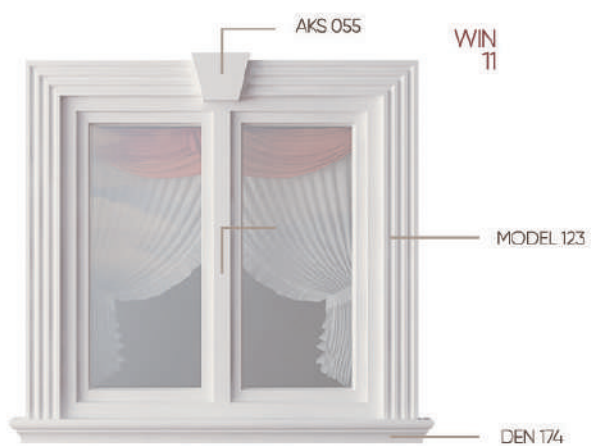
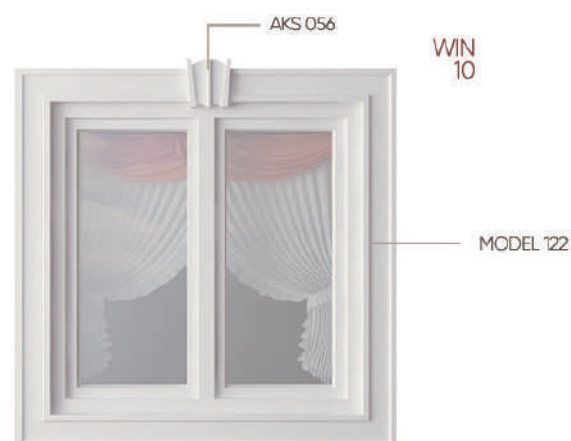
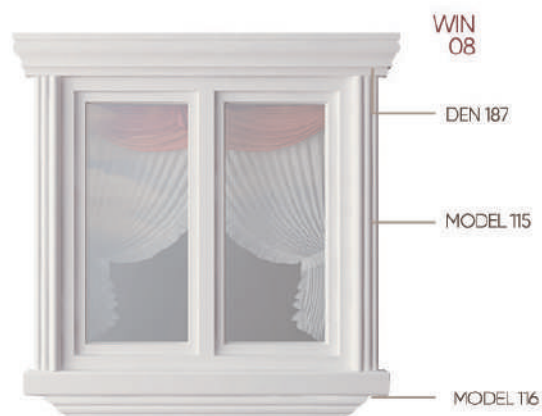
C'est un cadre architectural, à la fois fonctionnel et décoratif, où la précision technique rencontre la beauté du détail.

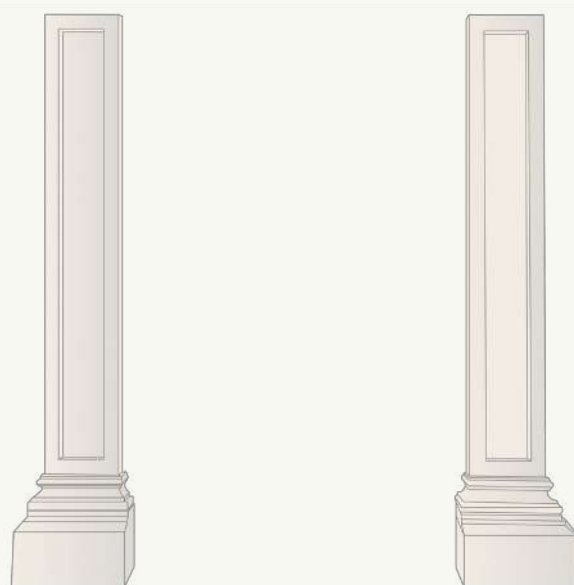


ENCADREMENTS DE FENETRES



ENCADREMENTS DE FENETRES





PILASTRES

Les pilastres et revêtements de colonne incarnent l'essence même de l'architecture : la verticalité, la proportion, et la noblesse de la forme. Depuis l'Antiquité, ils structurent les façades, marquent les entrées et donnent du rythme aux volumes. Le pilastre, adossé au mur, évoque la colonne dont il reprend la grâce sans en occuper l'espace. Il cadre, souligne et sculpte la façade en apportant profondeur et relief.

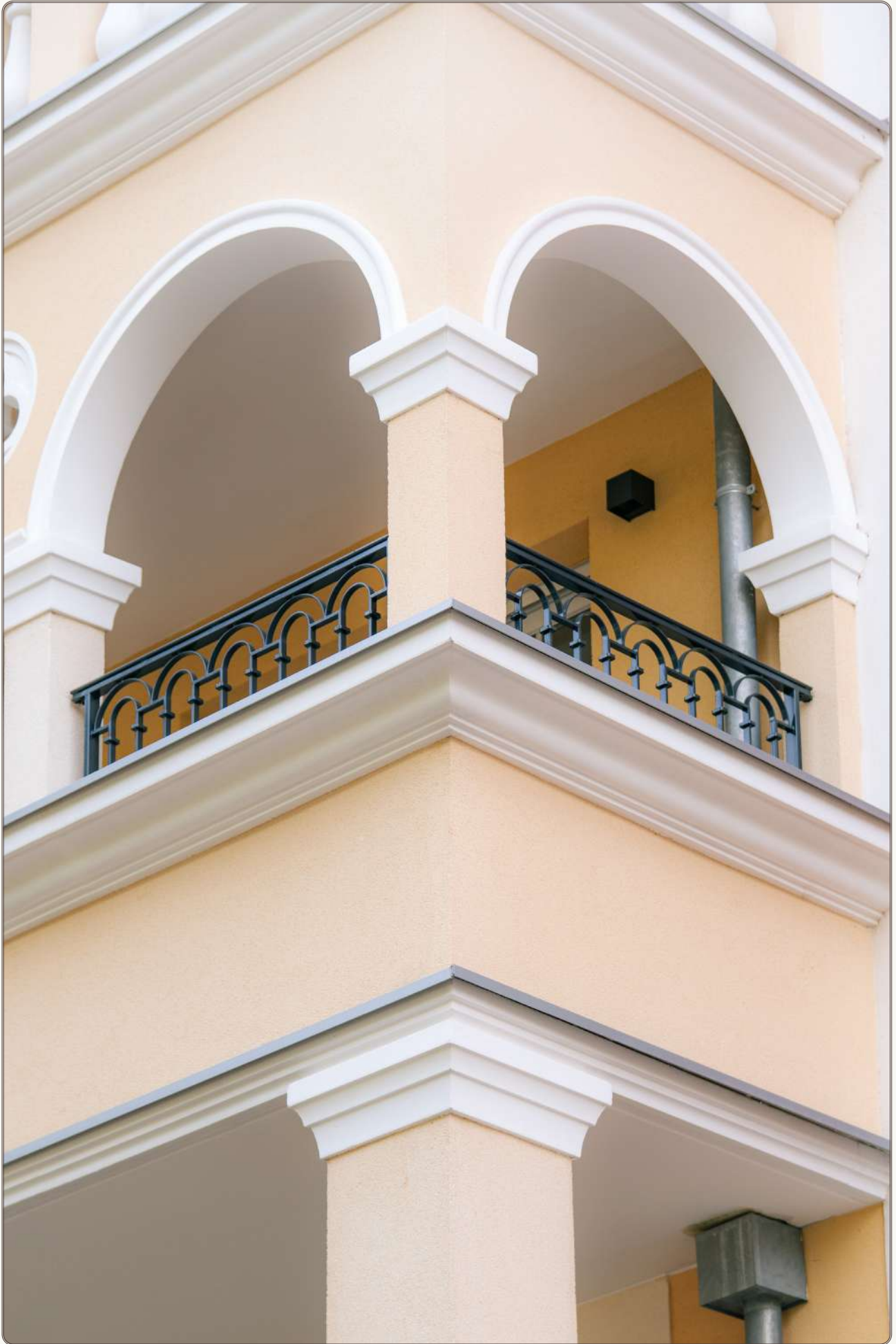
Le revêtement de colonne, habille et protège les fûts porteurs, transformant la structure en élément décoratif à part entière.

Ces éléments traduisent un même principe: mettre la technique au service de la beauté.

Chez DECOPARIS, pilastres et revêtements de colonne sont conçus avec précision pour épouser les formes du bâti et s'intégrer naturellement à l'architecture existante.

Légers, durables et esthétiques, ils offrent une finition d'exception et redonnent à la façade sa verticalité majestueuse.

C'est une signature d'équilibre et d'élégance, une manière d'affirmer la présence du bâtiment avec sobriété et caractère.



PILASTRES - REVETEMENT DE COLLONNE

COLONNES
01



20 cm X 10 cm
30 cm X 15 cm
40 cm X 20 cm
50 cm X 25 cm

COLONNES
02



20 cm X 10 cm
30 cm X 15 cm
40 cm X 20 cm
50 cm X 25 cm

COLONNES
03



20 cm X 10 cm
30 cm X 15 cm
40 cm X 20 cm
50 cm X 25 cm

COLONNES
04

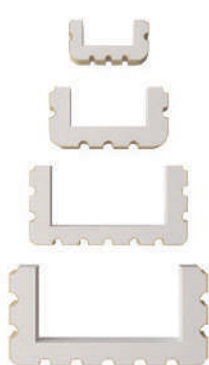


20 cm X 10 cm
30 cm X 15 cm
40 cm X 20 cm
50 cm X 25 cm

COLONNES
1T



COLONNES
2T



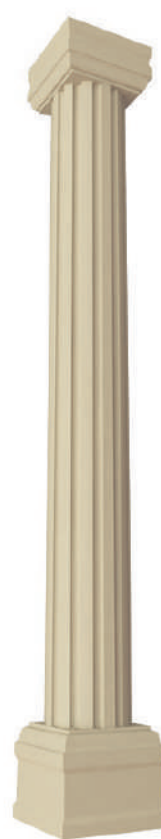
S
022-1



S
022-2



S
022-3



COLONNES
3T



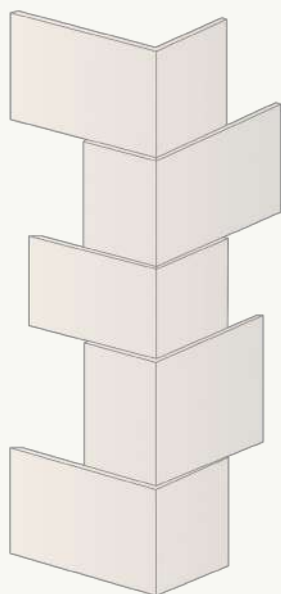
COLONNES
4T



Les modèles du catalogue sont indicatifs: chaque élément peut être entièrement réalisé sur mesure.

PILASTRES - REVETEMENT DE COLLONNE





CHAINAGE D'ANGLE

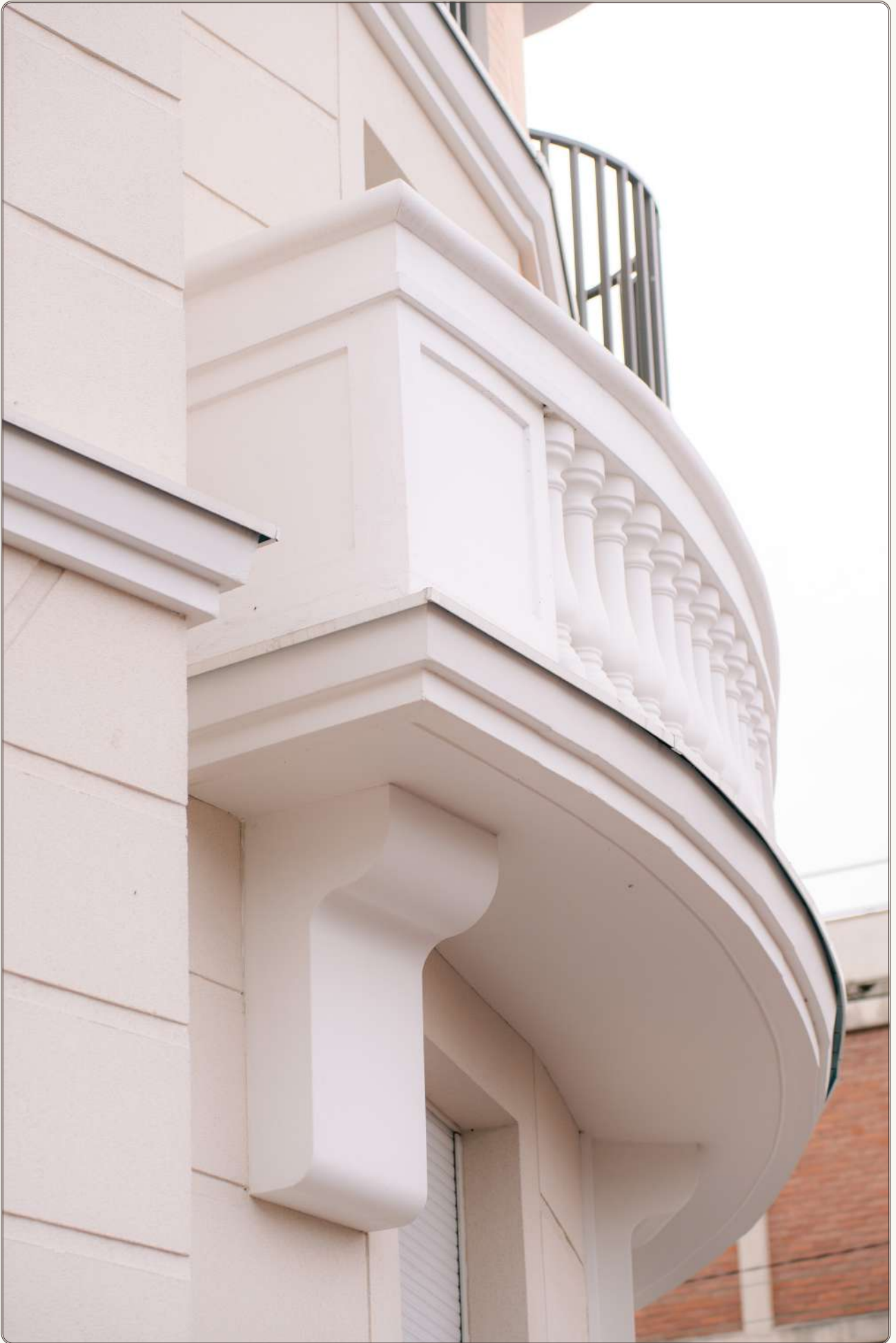
Les chaînes d'angle sont les colonnes vertébrales des façades.

Elles marquent les arêtes, encadrent les volumes et ancrent le bâtiment dans l'espace. Par leur rythme régulier et leur relief, elles traduisent la solidité et la maîtrise constructive d'un ouvrage. Historiquement, ces éléments servaient à renforcer les angles des maçonneries et à protéger les arêtes des dégradations.

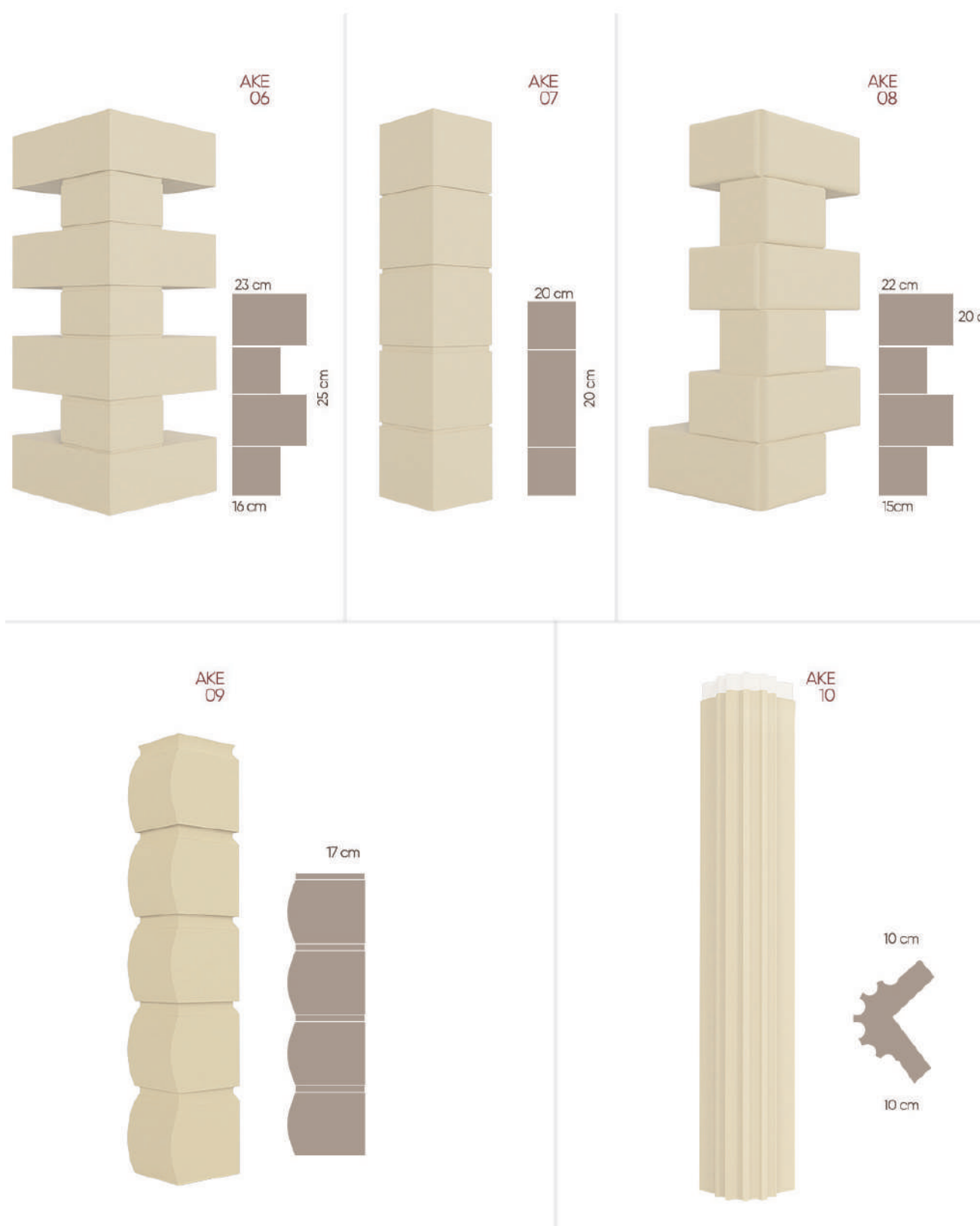
Aujourd'hui, leur fonction dépasse la technique : elles deviennent un signe architectural fort, une ligne de structure et de caractère. Alternant plein et creux, lisse et mouluré, elles soulignent la verticalité et équilibrent la composition de la façade.

Chez DECOPARIS, la chaîne d'angle se réinvente: légère, durable et parfaitement ajustée, elle conserve l'esprit du bâti traditionnel tout en répondant aux exigences contemporaines de mise en œuvre.

C'est l'alliance parfaite entre rigueur et élégance, entre fonction et expression, la marque de façades qui ont de la tenue.

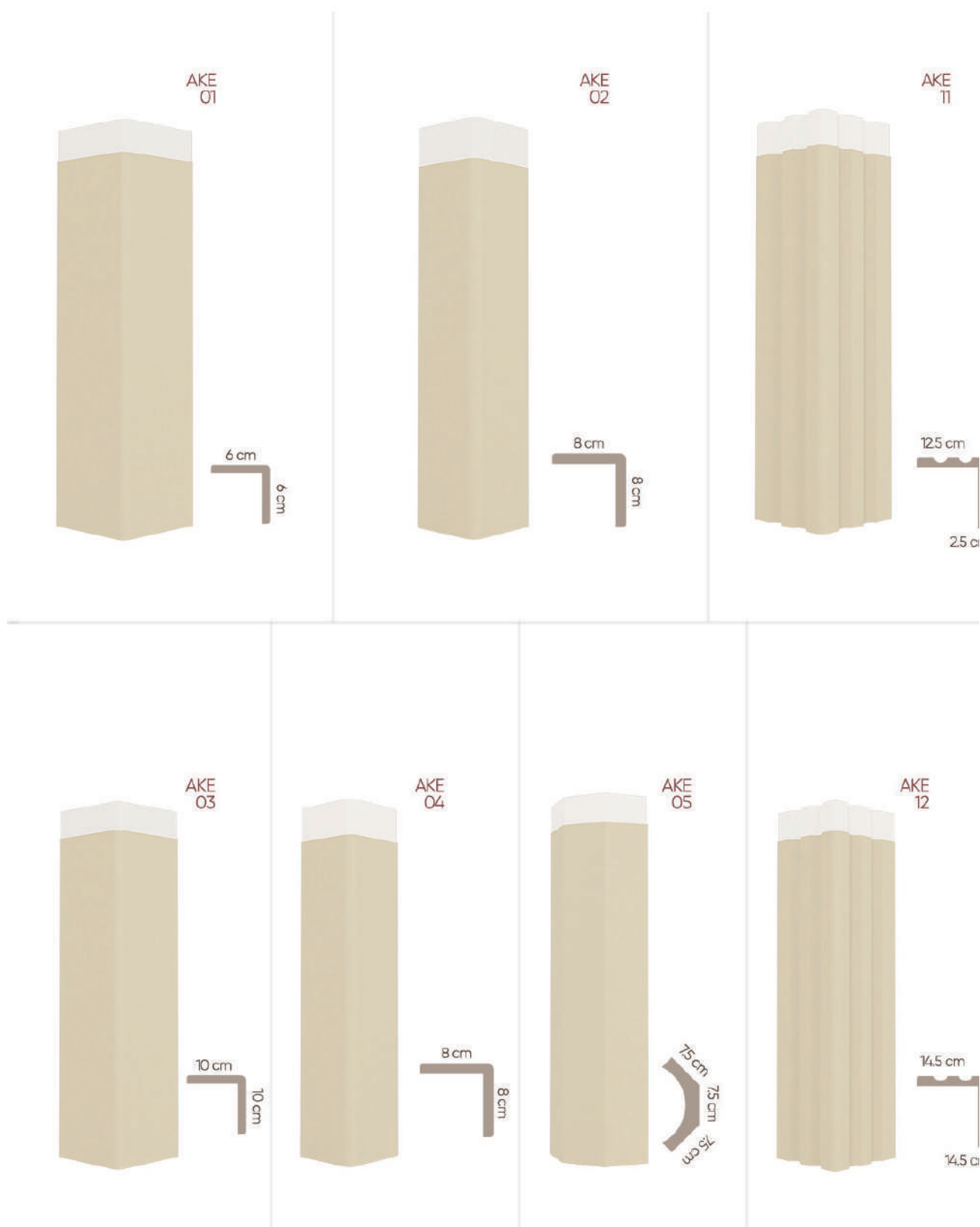


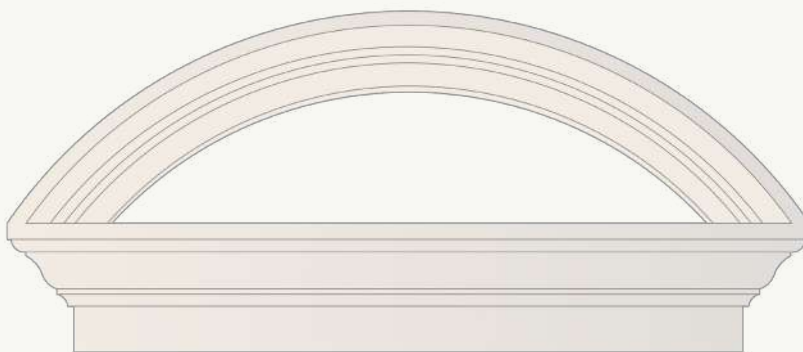
CHAINAGE D'ANGLE



Les modèles du catalogue sont indicatifs: chaque élément peut être entièrement réalisé sur mesure.

CHAINAGE D'ANGLE





FRONTONS

Les frontons et lucarnes sont les traits d'expression d'une architecture assumée. Ils rythment la toiture, animent la façade et confèrent à chaque bâtiment une identité unique. Au-delà de leur rôle esthétique, ils traduisent la maîtrise des proportions et le souci du détail qui caractérisent les ouvrages d'exception. Le fronton, héritage des temples antiques, couronne l'élévation du bâtiment d'une forme géométrique harmonieuse, triangulaire, cintrée ou segmentaire.

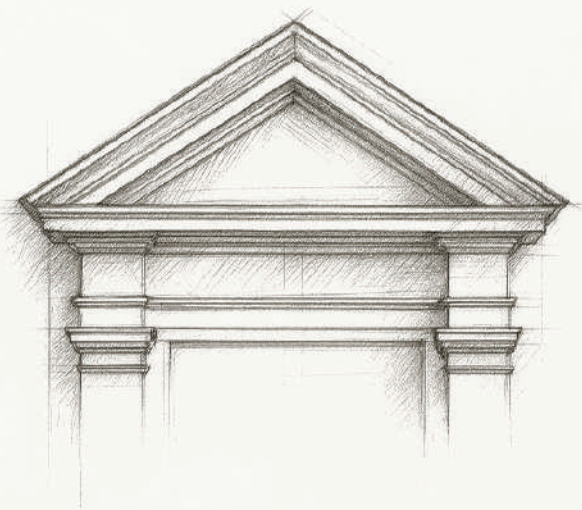
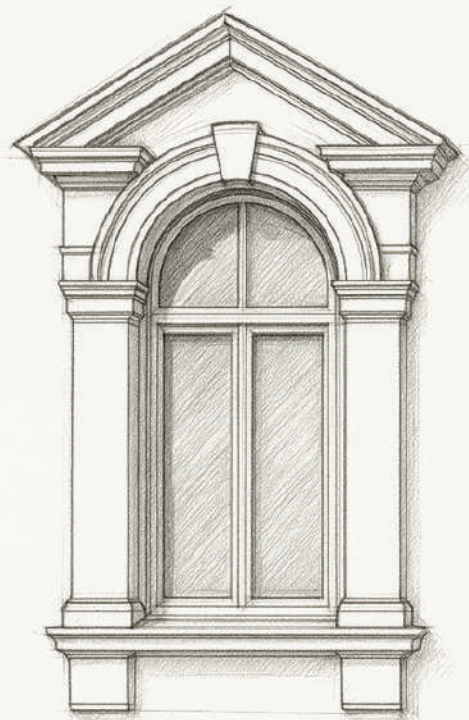
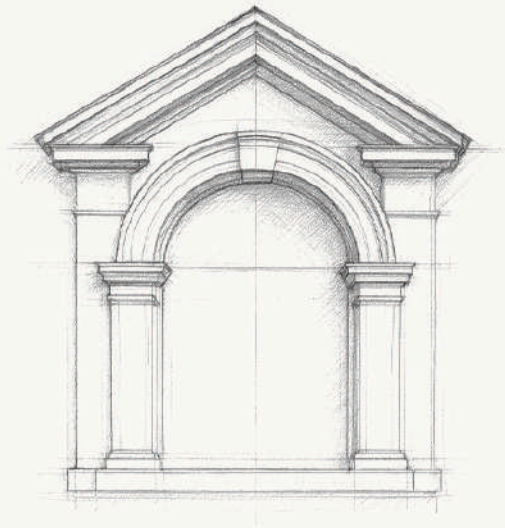
Il met en scène la symétrie, guide le regard et souligne la noblesse du style architectural. La lucarne, quant à elle, ouvre la toiture à la lumière. Elle apporte du relief à la façade, tout en assurant l'aération et la clarté des combles.

Chez DECOPARIS, les frontons et lucarnes sont conçus comme des éléments d'équilibre et d'expression. C'est la touche finale qui donne à la façade son allure et son âme, entre tradition et modernité.

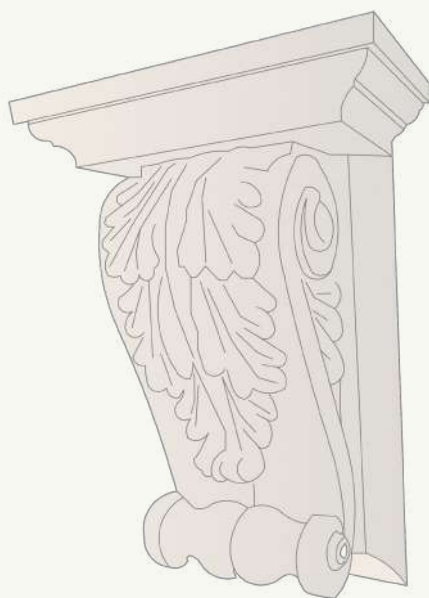
Fabriqués en polystyrène armé et résiné, ils allient légèreté, durabilité et liberté de forme, permettant la reproduction fidèle de modèles classiques comme la création de formes contemporaines.



FRONTONS - LUCARNES







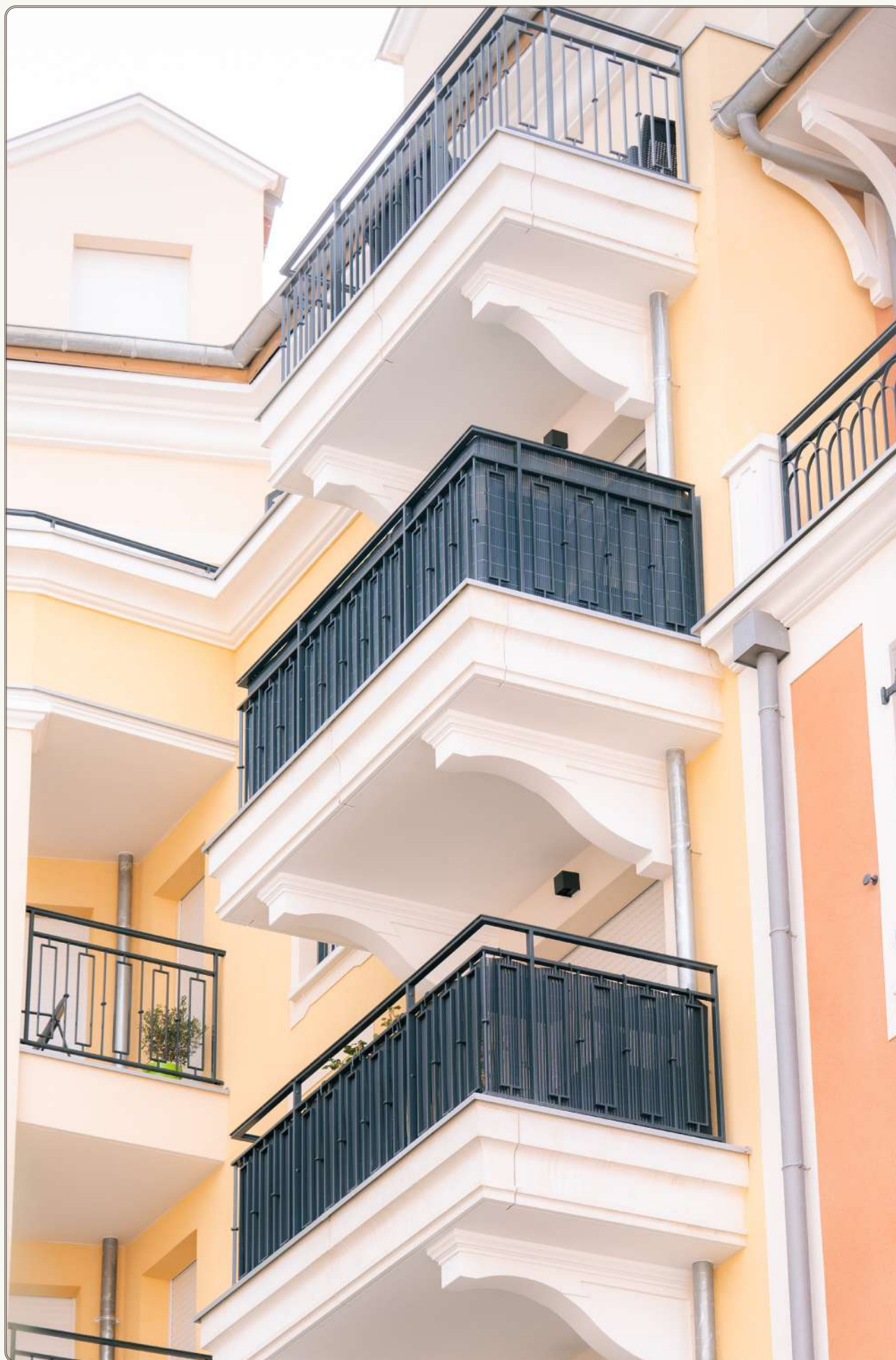
CONSOLES

La console est l'un de ces détails d'architecture où la force rencontre la finesse. Traditionnellement placée sous une corniche, un appui ou un balcon, elle semble porter l'ouvrage tout en le mettant en valeur. Son rôle dépasse la simple fonction: elle traduit l'intelligence de la construction et le raffinement du geste architectural. Sculptée ou épurée, la console anime la façade par son relief et sa présence.

Elle crée un jeu d'ombre et de lumière, renforce les lignes verticales et offre un point d'appui visuel qui équilibre l'ensemble.

Dans l'architecture contemporaine comme dans la restauration du bâti ancien, elle reste le symbole d'une élégance structurée, où la précision technique s'allie à la beauté du détail.

Chez DECOPARIS, chaque console est conçue comme une pièce d'équilibre: légère, résistante et parfaitement proportionnée. C'est l'expression d'un art maîtrisé, celui de donner du poids à la forme sans en alourdir la façade.

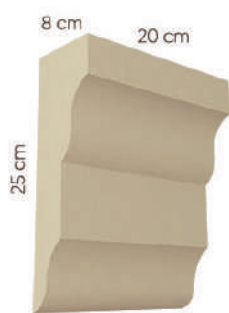


CONSOLES



Les modèles du catalogue sont indicatifs: chaque élément peut être entièrement réalisé sur mesure.

CONSOLES



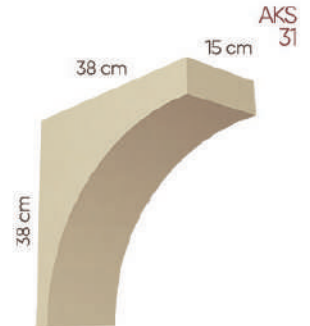
AKS
27



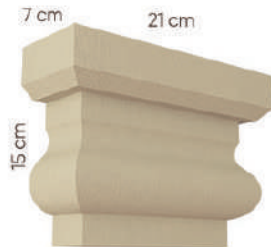
AKS
29



AKS
30



AKS
31



AKS
32



AKS
33



AKS
50



AKS
51



AKS
52



AKS
53



AKS
54-1



AKS
54-2



AKS
54-3



AKS
54-4



AKS
54-5



AKS
10



AKS
10



AKS
10











DECOPARIS

<https://www.decoparis.net>
contact@decoparis.net